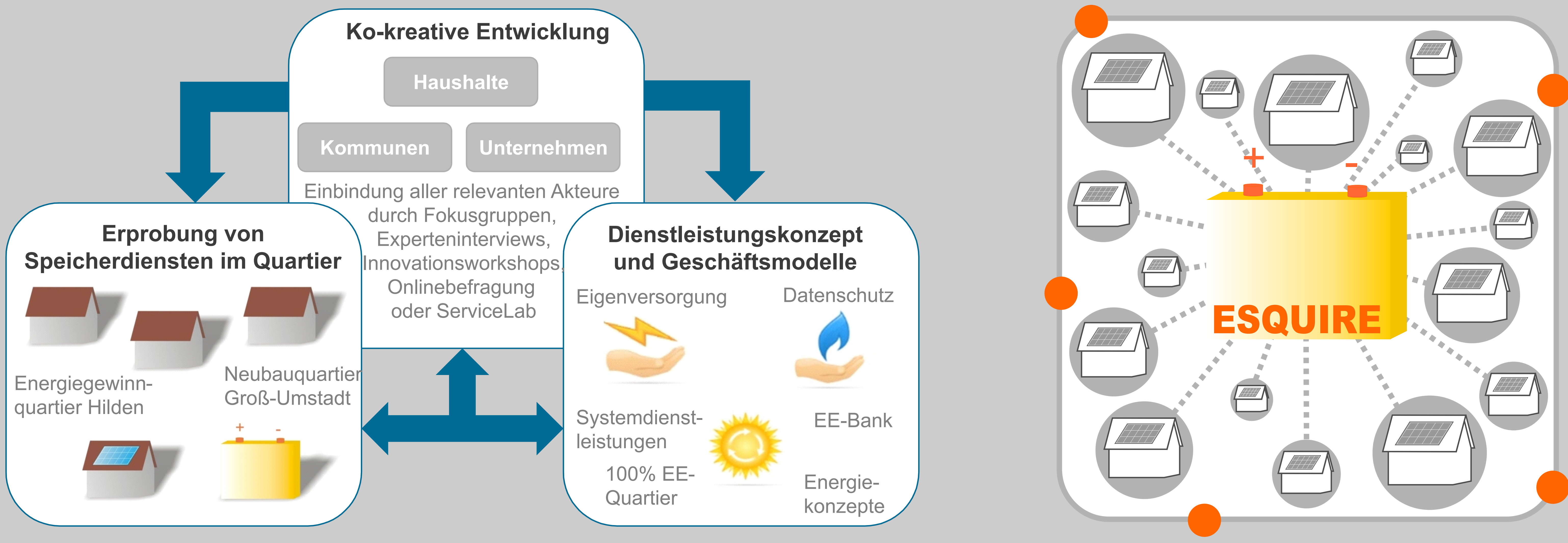


ESQUIRE



Projektbeschreibung

Das Projekt „ESQUIRE“ untersucht die sozialen, technischen und wirtschaftlichen Rahmenbedingungen für die gemeinschaftliche Nutzung von Quartierspeichern. Die dafür notwendigen Dienstleistungskonzepte und Geschäftsmodelle werden unter Einbindung von Nutzern und anderen kommunalen Akteuren entwickelt und schließlich in konkreten Anwendungsbeispielen umgesetzt, erprobt und bewertet.

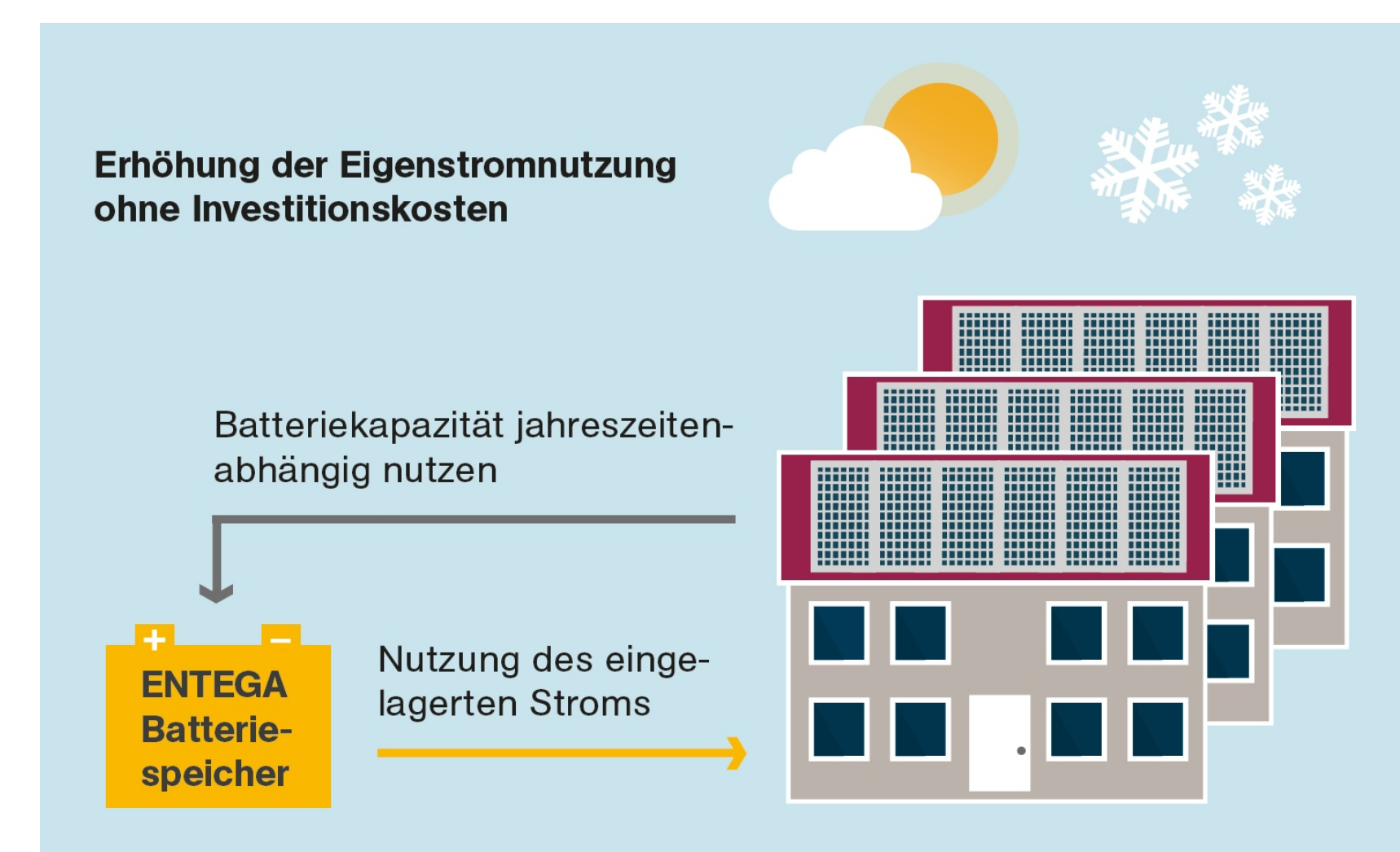
Projektkennzahlen

Zeitraum: 01.03.2017-29.02.2020

Projektvolumen ENTEGA: 785 T€

Ziele

Ein Ziel ist die physikalische Einbindung eines Lithium-Ionen-Speichers als Quartierspeicher in einem Neubaugebiet in Groß-Umstadt sowie die Entwicklung von Speicherdienstleistungen für Neubaugebiete zusammen mit den Kommunen. Diese werden mit Hilfe detaillierter Messungen getestet und bewertet. Daraus werden Angebote entwickelt, die den Endkunden die Vor- und Nachteile von Quartierspeichern gegenüber Einzelspeicherlösungen gegenüberstellen und ein wirtschaftliches Betreibermodell unter Berücksichtigung saisonaler Auslastung aufzeigt.



ENTEKA AG
Team P310
Netz-Forschungsprojekte

Tel. 06151/701-8031
smartgrids@entega.ag

Projektpartner



GEFÖRDERT VOM

Bundesministerium
für Bildung
und Forschung