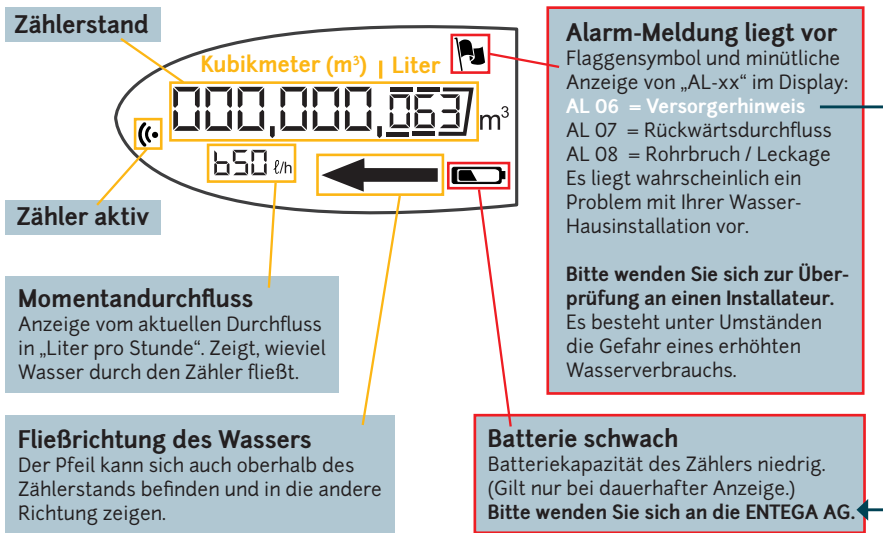


ERLÄUTERUNG ZUM ELEKTRONISCHEN WASSERZÄHLER

Anzeigen auf dem Display im Normalfall sowie bei Störungen und Alarmen.



Fließrichtung des Wassers

Der Pfeil kann sich auch oberhalb des Zählerstands befinden und in die andere Richtung zeigen.

Hinweise:

1x pro Minute sind alle Symbole sowie der Softwarestand kurz sichtbar (Selbsttest des Zählers). Eine Störung liegt nur vor, wenn ein Warnsymbol dauerhaft angezeigt wird. Die 14-stellige Zählernummer befindet sich oben links auf dem Gehäuse. Sie beginnt mit 8SENO1.

